



Tipps Tricks

Feinjustierung der Frästiefe an der Zeta P2



Haben Sie das Gefühl, dass Ihre P-System Verbinder nicht wie gewohnt funktionieren? Kontrollieren Sie die Frästiefe und justieren Sie die Zeta P2 bei Bedarf nach. So ist Ihre Maschine schnell wieder einsetzbar.

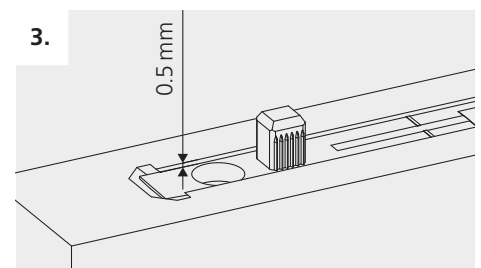
So funktioniert's:



1. P-System Nut mit der Einstellung P-14 fräsen



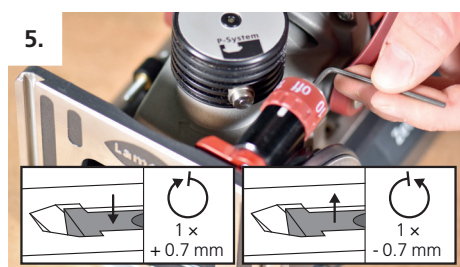
2. P-14 Verbinderrhälfte einschieben und Rücksprung messen



3. Optimaler Verbinderrücksprung = 0.5 mm



4. Zum Justieren P-System-Tiefensteller ziehen und auf «Off» drehen



5. Justierschraube im P-System-Tiefensteller in die gewünschte Richtung drehen.
Eine ganze Umdrehung entspricht 0.7 mm



6. Erneute Testfräsung machen und nachmessen