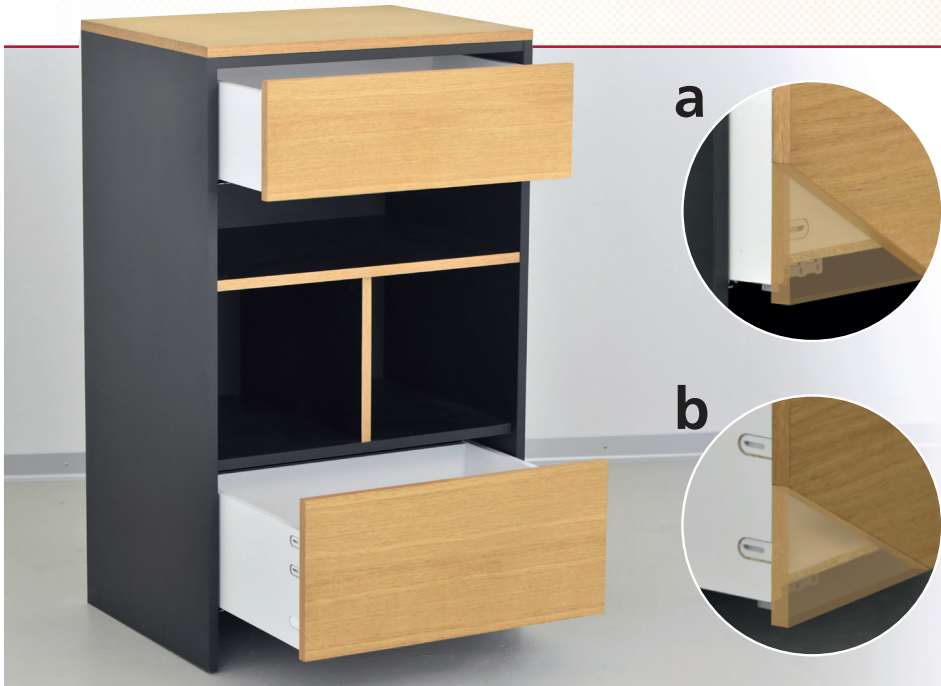




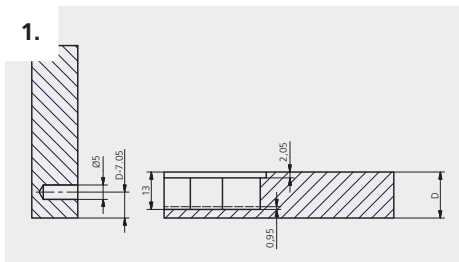
Tipps Tricks

Schubladen mit dem Cabineo verbinden



Wussten Sie schon, dass Cabineo bestens für das Verbinden von Schubkästen geeignet ist? Ermöglicht wird diese Anwendung durch das flächenbündige Einfräsen des Verbinders und der dazugehörigen Abdeckkappe, egal ob mit oder ohne Schubladen-Doppel.

So funktioniert's:



CAD-Daten für die CNC-Bearbeitung downloaden auf www.lamello.ch



Bearbeitung am Werkstück inkl. Kontur für die Abdeckkappe fräsen



Verbinder aufsetzen und einschlagen



Schubladenseiten mit Front verbinden



Schubladen Doppel befestigen



Schubladen Seiten mit Vorderstück verbinden



Fertig!

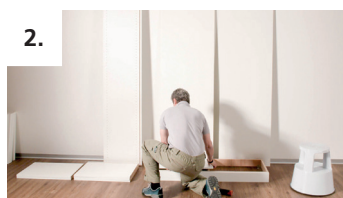


Schublade einschieben

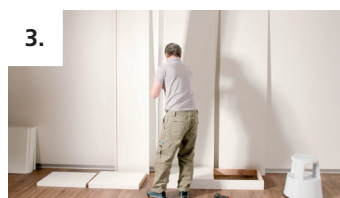
Einmann-Möbelmontage mit Cabineo



1. Schnelle Montage dank einteiligem Verbinder



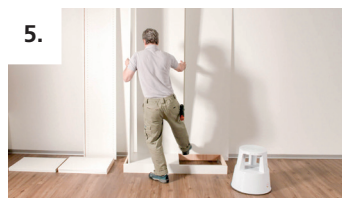
2. Möbelzusammenbau direkt auf dem Sockel beginnen



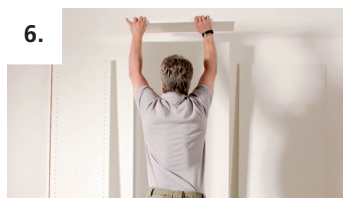
3. Möbelseite auf Sockel stellen. Durch die vorstehende Schraube ist das Element direkt richtig positioniert



4. Möbelemente mit Akkuschrauber und Cabineo-Werkzeug verbinden. Einfaches, schnelles Arbeiten mit voreingestelltem Drehmoment ca. 2.5 Nm



5. Rückwand in Nut einfahren. Nach dem Verschrauben steht die Seite aufgrund der hohen Spannkraft sehr stabil



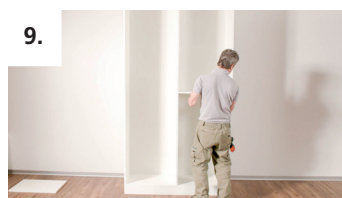
6. Deckel aufsetzen und zur Möbelseite schieben



7. Akkuschrauber bereithalten und vordere Ecke verschrauben. So sind auch Einmannmontagen problemlos möglich



8. Möbel fertig verbinden und fixe Zwischenböden nachträglich montieren



9. Nach dem Zusammenbau die fixen Zwischenböden an den gewünschten Positionen befestigen



10. **Tipp:**
- Boden einseitig auf Tablarträger legen und andere Seite befestigen
- Bündig zurückgedrehte Schrauben erleichtern den Einbau



11. Falls gewünscht Abdeckkappen auf den Cabineo aufstecken



12. Komplettes Video auf www.lamello.com

Cabineo Artikel



| | |
|--|---------------|
| Cabineo Starterset, Cabineo 8 + 12 (je 40 Stk), inkl. Cabineo Sechskant-Bit und Abdeckkappen (40 Stk) | 186305 |
| Cabineo 8 M6 Starterset, Cabineo 8 M6 (80 Stk), Muffen und Abdeckkappen (je 40 Stk), Cabineo Sechskant-Bit (1 Stk) | 186306 |
| Cabineo 8, für Mittelwände ab 16 mm, 500 Stück | 186310 |
| Cabineo 8, für Mittelwände ab 16 mm, 2000 Stück | 186311 |
| Cabineo 8 M6, metrisches Gewinde M6, 500 Stück | 186315 |
| Cabineo 8 M6, metrisches Gewinde M6, 2000 Stück | 186316 |

| | |
|---|---------------|
| Cabineo 12, 500 Stück | 186320 |
| Cabineo 12, 2000 Stück | 186321 |
| Cabineo 8 black, für Mittelwände ab 16 mm, 500 Stück | 186340 |
| Cabineo 8 black, für Mittelwände ab 16 mm, 2000 Stück | 186341 |
| Cabineo 8 M6 black, metrisches Gewinde M6, 500 Stück | 186345 |
| Cabineo 8 M6 black, metrisches Gewinde M6, 2000 Stück | 186346 |
| Cabineo 12 black, 500 Stück | 186330 |
| Cabineo 12 black, 2000 Stück | 186331 |



Cabineo 8

Schraubenlänge 8 mm
Für Mittelwände ab 16 mm und Eckverbindungen ab 12 mm



Cabineo 12

Schraubenlänge 12 mm



Cabineo 8 black

Schraubenlänge 8 mm
Für Mittelwände ab 16 mm und Eckverbindungen ab 12 mm



Cabineo 12 black

Schraubenlänge 12 mm



Cabineo 8 M6

Metrisches Gewinde M6



Cabineo 8 M6 black

Metrisches Gewinde M6



Cabineo Abdeckkappen

Umfassendes Sortiment in diversen Farben und Materialien finden Sie in unserem Produktkatalog S.101.



Hersteller:
Lamello AG
Verbindungstechnik
Hauptstrasse 149
CH-4416 Bubendorf
Tel. +41 61 935 36 36
Fax +41 61 935 36 06
info@lamello.com
www.lamello.com

Vertrieb Deutschland:
Lamello GmbH
Verbindungstechnik
Herrenstraße 4
DE-79539 Lörrach
Tel. +49 7621 422 03 80
Fax +49 7621 422 03 89
info@lamello.de
www.lamello.de

Vertrieb Österreich:
Lamello
Verbindungstechnik GesmbH
Industriepark Runa
AT-6800 Feldkirch
Tel. +43 55 22 77 65 00
Fax +43 55 22 77 65 07
info@lamello.at
www.lamello.at